



WOHNEN UND LEBEN AM RIEDBACH

# VERMIETUNGSDOKUMENTATION

**Alters- und Gesundheitszentrum Adligenswil AG**

Im Zentrum 20 • 6043 Adligenswil • Telefon 041 375 76 00 • [info@riedbach.ch](mailto:info@riedbach.ch) • [www.riedbach.ch](http://www.riedbach.ch)

# INHALT

1. Philosophie .....	3	11. 2 1/2-Zimmerwohnung ca. 68.0 m <sup>2</sup> ..	10
2. Standort .....	4	12. 3 1/2-Zimmerwohnung ca. 80.5 m <sup>2</sup> ..	11
3. Durchdachtes Wohnkonzept .....	6	13. Wohnungseinteilung .....	12
4. 1 1/2-Zimmerwohon ca. 38.5m <sup>2</sup> .....	8	14. Einstellhalle .....	14
5. 2 1/2-Zimmerwohnung ca. 51.5 m <sup>2</sup> ..	9		

**“Es ist schön, dass  
gleichaltrige Personen im  
Haus wohnen. “**

# PHILOSOPHIE

## Selbstbestimmte Lebensgestaltung

**Lebensqualität** gewinnt in reifen Jahren an Bedeutung. Ein Zuhause, in dem Sie sich rundum geborgen fühlen und in Sicherheit wissen ist dabei ebenso wichtig wie tragende Beziehungen.

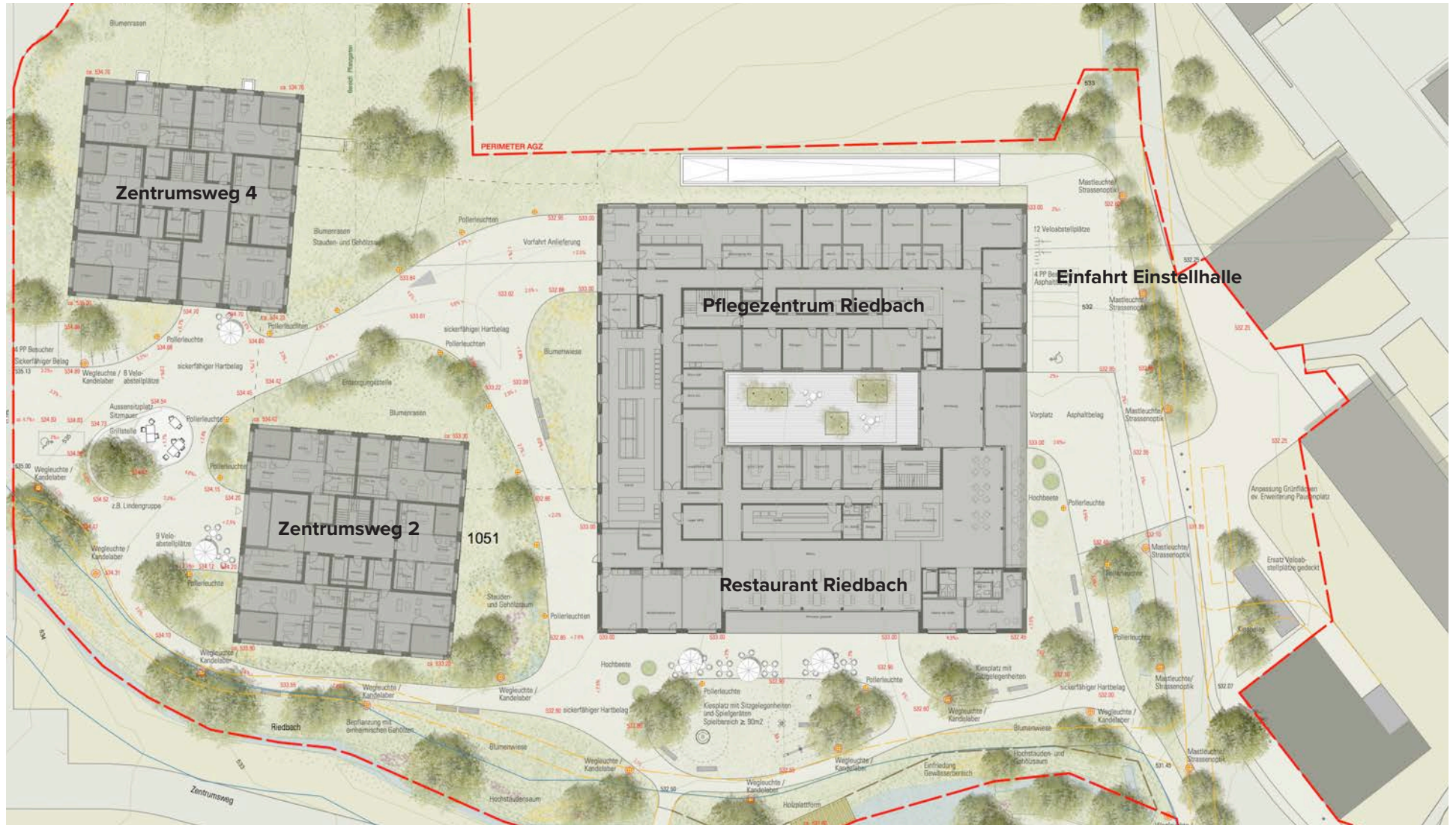
## Wohnen mit Dienstleistungen

Am Riedbach leben Sie **selbständig und individuell**. In den 46 Wohnungen am Zentrumsweg 2 und 4 wohnen Seniorinnen und Senioren, ohne auf ein gewisses Mass an Sicherheit und Betreuung zu verzichten. Dank der vorzüglichen Lage mitten im Zentrum, in unmittelbarer Nähe zu Einkaufsmöglichkeiten, öffentlichem Verkehr, Banken und Post können alle Alltagsbesorgungen selbständig erledigt werden.

Vom Pflegezentrum können Sie jederzeit individuelle Pflege- und Betreuungsleistungen beziehen. Die Wohnungen, das Pflegezentrum und das **Ärztzentrum Adligenswil** sind im Untergeschoss miteinander verbunden.

Der Service **«Wohnen mit Dienstleistungen»** wird durch das Pflegezentrum Riedbach sichergestellt. Ein Extra an Sicherheit bittet der **24-Stunden Notruf** und weitere auf Abruf verfügbare Dienstleistungen wie **Inhouse-Spitex**, **Mahlzeitendienst**. Unsere Mitarbeitenden unterstützen Sie auch gerne bei **Reinigungsarbeiten** oder beim **Besorgen der Wäsche** oder Sie lassen sich in unserem Restaurant Riedbach verwöhnen!





# STANDORT

## Leben in Adligenswil

Als östliche Nachbargemeinde von Luzern befindet sich Adligenswil abseits der grossen Verkehrswege, ist deshalb ruhig und bietet eine hohe Lebensqualität. Nebst der Stadt Luzern zählen Meggen, Ebikon, Dierikon und Udligenswil zu den Nachbargemeinden von Adligenswil. Dank dem kundenfreundlichen Busfahrplan ist die Stadt Luzern in 15 Minuten erreichbar.

Das Zentrum von Adligenswil befindet sich in einer Senke zwischen dem Dietschiberg und dem Dottenberg auf rund 500 m.ü.M. Verschiedenste Freizeitanlagen wie das Strandbad Lido, das Verkehrshaus oder der Rotsee befinden sich in unmittelbarer Nähe der Gemeinde. Naturverbundene freuen sich über die wertvollen Naherholungsgebiete wie Dietschiberg, Dottenberg und Meggerwald. Adligenswil bietet dank seinen vielen Sport- und Kulturvereine ein fast unbegrenztes Freizeitangebot für jung und alt. Das Zentrum Teufmatt ist ein Begegnungsort und bietet für sportliche, kulturelle, gesellschaftliche, politische und kirchliche Anlässe viel Platz.

Mit einer Gemeindefläche von fast 7 km<sup>2</sup> und seinen rund 5500 Einwohnerinnen und Einwohnern ist die Gemeinde überschaubar und hat sich den ländlichen Charme erhalten. Typisch für das Dorf sind die zahlreichen Wohnsiedlungen ohne Durchgangsverkehr. Dank seiner ruhigen, grünen Lage und der Stadtnähe geniesst Adligenswil grosse Beliebtheit. Man kennt und begegnet sich im Dorf. Alles, was es für den täglichen Bedarf braucht, decken die verschiedenen Ladengeschäfte und Dienstleistungsbetriebe ab.

## Ein Stück Geschichte

Erstmals urkundlich erwähnt wurde Adligenswil 1243. 1291 erhalten die Habsburger nach dem Erwerb des Klosters St. Leodegar in Luzern das Patronatsrecht. 1605 wird die Kirche beim heutigen Sigristenhaus gebaut und 1772 erhält das Rössli das Tavernenrecht. 1804 wird dort die erste Postablage eingerichtet. Das erste Schulhaus wird 1810 errichtet.



# DURCHDACHTES WOHNKONZEPT

## Sicher und komfortabel

Die beiden Wohnhäuser am Zentrumsweg 2 und 4 sind darauf ausgerichtet, dass ihre Mieter und Mieterinnen so lange wie möglich selbständig und autonom in den eigenen vier Wänden wohnen können:

Jede Wohnung ist bequem per Lift erreichbar und schwellenlos. Bestens geeignet auf für Mieter mit Rollatoren oder Rollstuhl. Die 46 Wohnungen verfügen über helle Wohnräume, eine moderne Küche mit Geschirrspüler, grosszügige Nasszellen mit bodenebener Dusche, eine von Witterung geschützte Loggia und Einbauschränke mit Garderobe. Die Storen sind elektrisch bedienbar. Bequem ist auch die Gegensprechanlage mit Türöffnung für den Haupteingang.

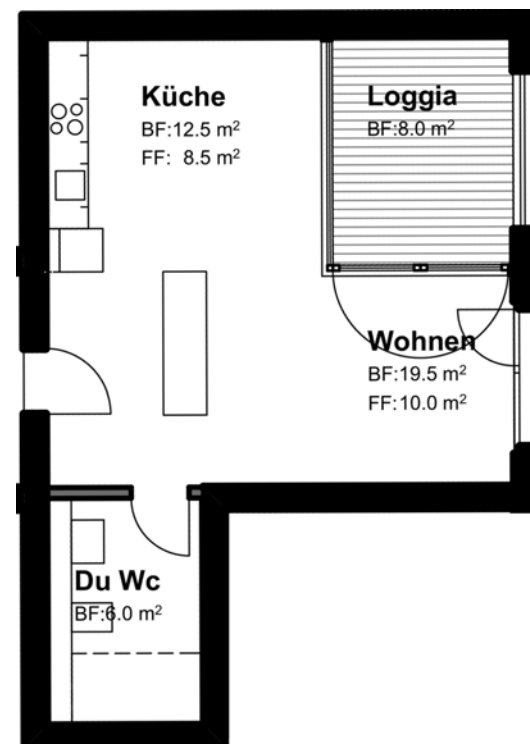
Im Untergeschoss befinden sich die Waschküche, die Kellerabteile, ein Gemeinschaftsraum zur freien Verfügung sowie die Einstellhalle. Die Wohnungen sind über die Einstellhalle mit dem Pflegezentrum Riedbach, dem Ärztezentrum Adligenswil, dem Restaurant Riedbach und dem Coiffeur Riedbach verbunden. Auch die Dienste der Podologin können in Anspruch genommen werden.

## Wohnen mit Dienstleistungen

Ihre Sicherheit ist uns wichtig. In allen Wohnungen steht ein Notrufsystem mit 24 Stunden Bereitschaftsdienst an 365 Tagen zur Verfügung. Dank einem speziellen Telefon, Notrufuhr und Freisprechanlage sind Sie rundum sorglos. Bei Bedarf können pflegerische Unterstützungen (Inhouse-Spitex) bezogen werden. Profitieren Sie auf Wunsch auch vom Ärztezentrum Adligenswil inklusive Praxislabor mit Ultraschall und Röntgen sowie Praxisapotheke im Erdgeschoss des Pflegezentrum Riedbach.

Auch für kulinarische Vielfalt ist gesorgt: Das Restaurant Riedbach ist ein Treffpunkt für jung und alt und bietet abwechslungsreiche und saisonale Menus. Dabei nehmen wir Rücksicht auf Ihre individuellen Bedürfnisse - Diätwünsche werden selbstverständlich erfüllt. Alternativ sorgt unser Mahlzeitendienst für eine abwechslungsreiche und gesunde Ernährung. Weitere Dienstleistungen wie Reinigungs- und Wäschedienst runden unser Angebot ab.

## 1 1/2-ZIMMERWOHNUNG ca. 38.5m<sup>2</sup>

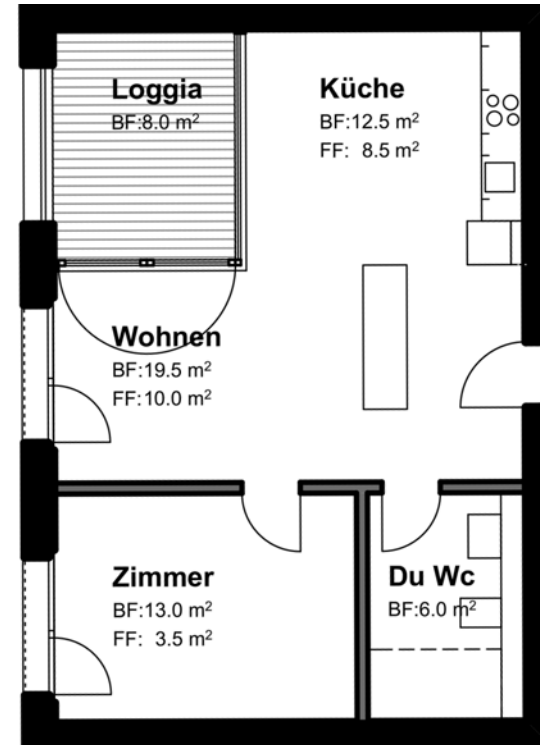


Miete ab	CHF 1098.00
Nebenkosten Akonto	CHF 150.00
Pauschale Pflegezentrum	CHF 85.00

Wichtig: Alle Masse sind Rohmasse, d. h. ohne Putz und Wandbeläge.



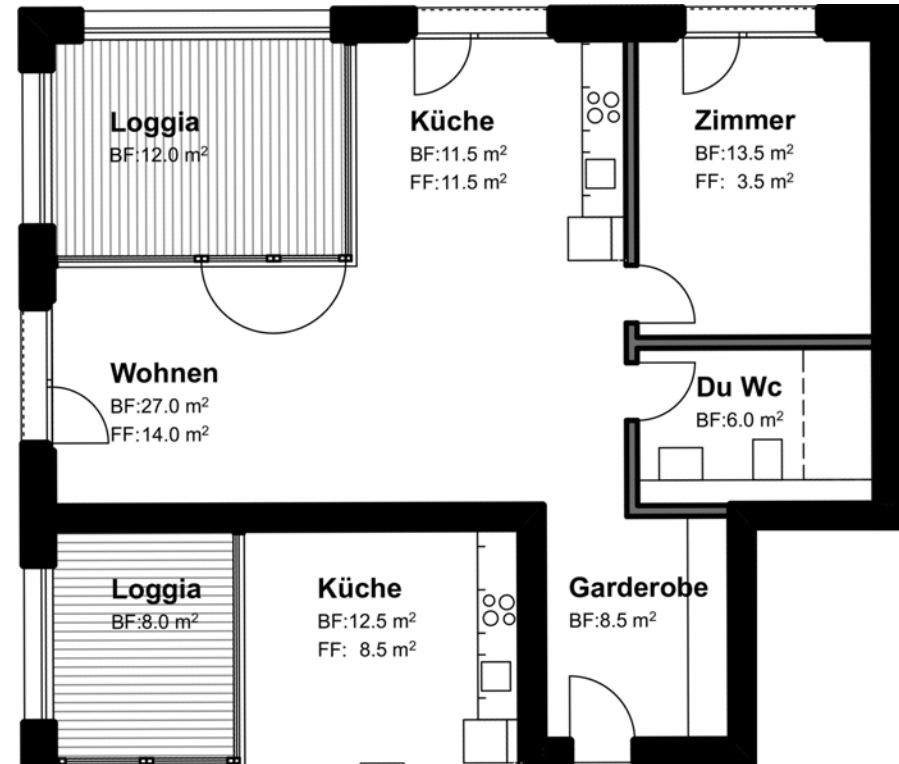
## 2 1/2-ZIMMERWOHNUNG ca. 51.5m<sup>2</sup>



Miete ab	CHF 1171.00
Nebenkosten Akonto	CHF 150.00
Pauschale Pflegezentrum	CHF 85.00

Wichtig: Alle Masse sind Rohmasse, d. h. ohne Putz und Wandbeläge.

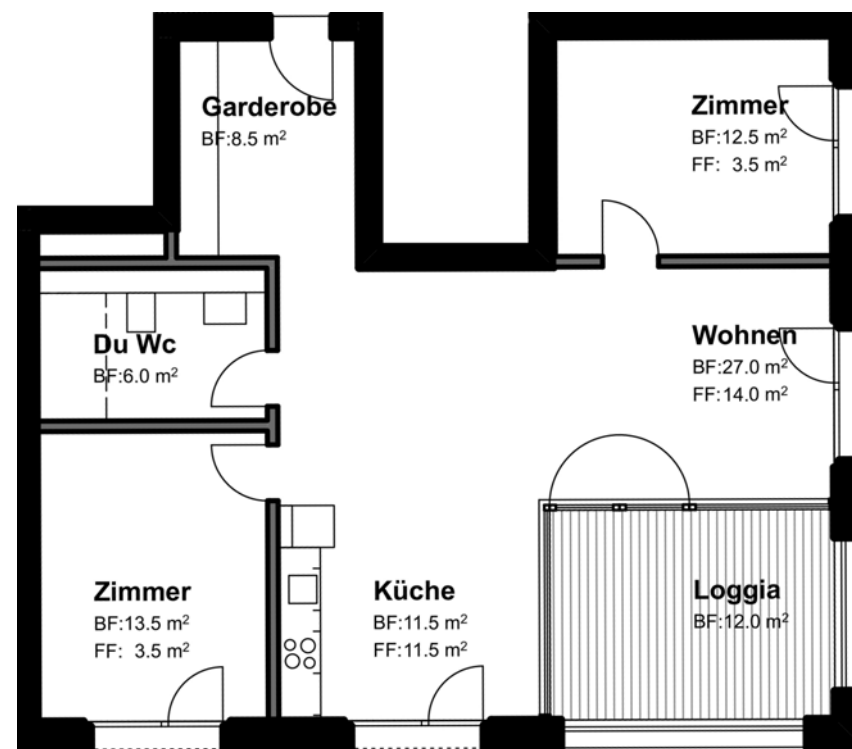
## 2 1/2-ZIMMERWOHNUNG ca. 68.0m<sup>2</sup>



Miete ab	CHF 1395.00
Nebenkosten Akonto	CHF 200.00
Pauschale Pflegezentrum	CHF 85.00

Wichtig: Alle Masse sind Rohmasse, d. h. ohne Putz und Wandbeläge.

## 3 1/2-ZIMMERWOHNUNG ca. 80.5m<sup>2</sup>



Miete ab	CHF 1843.00
Nebenkosten Akonto	CHF 250.00
Pauschale Pflegezentrum	CHF 85.00

Wichtig: Alle Masse sind Rohmasse, d. h. ohne Putz und Wandbeläge.



# WOHNUNGSEINTEILUNG 1. - 3. STOCK





# EINSTELLHALLE

Die Wohnungen, das Pflegezentrum und das Ärztezentrum sind im Untergeschoss miteinander verbunden.





WOHNEN UND LEBEN AM RIEDBACH

# VERMIETUNGSDOKUMENTATION

**Sie haben noch Fragen oder benötigen weitere Informationen?**

Bitte kontaktieren Sie uns unter **041 375 76 00**.

Wir helfen Ihnen gerne weiter.